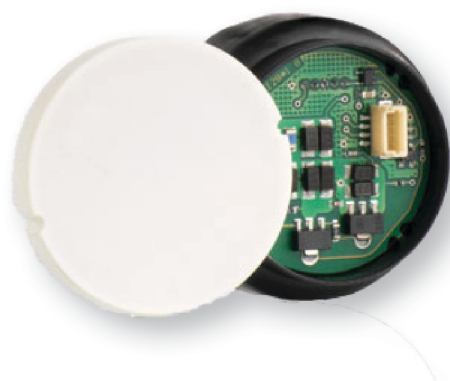


DSK 701C

Готовый к установке модульный преобразователь давления



- Емкостной керамический сенсор давления
- Диапазоны давления от 60 мбар до 20 бар
- 4...20 мА / 2-проводное подключение
- Сертификат взрывобезопасности
IBExU 08 ATEX 1062 U
- Предусмотрены средства настройки и регулировки, в частности, подстройка нулевой точки и диапазона, компенсация дрейфа нулевой точки и диапазона вследствие деформации при монтаже в штупцер и др.

ТЕХНИЧЕСКИЕ ПАРАМЕТРЫ

DSK 701C

ДИАПАЗОН ДАВЛЕНИЯ						
Номинальное давление		Допустимое давление перегрузки	Допустимое давление разрежения	Перенастройка диапазона (ПД) (макс. 20 : 1)	Основная погрешность ¹⁾	Температурная погрешность ²⁾
Избыточное	Абсолютное					
0,06	-	2	- 0,2	< 5 : 1 > 5 : 1	$\pm (0,2 + (\text{ПД} - 1) \times 0,02)$ $\pm (0,2 + (\text{ПД} - 1) \times 0,04)$	$\pm 0,02 \times \text{ПД}$
0,16	-	4	- 0,3	< 5 : 1 > 5 : 1	$\pm (0,2 + (\text{ПД} - 1) \times 0,02)$ $\pm (0,2 + (\text{ПД} - 1) \times 0,04)$	$\pm 0,02 \times \text{ПД}$
0,4	0,4	6	- 0,5	< 5 : 1 > 5 : 1	$\pm (0,2 + (\text{ПД} - 1) \times 0,02)$ $\pm (0,2 + (\text{ПД} - 1) \times 0,04)$	$\pm 0,02 \times \text{ПД}$
1	1	8		< 10 : 1 > 10 : 1	$\pm (0,1 + (\text{ПД} - 1) \times 0,02)$ $\pm (0,1 + (\text{ПД} - 1) \times 0,04)$	$\pm 0,02 \times \text{ПД}$
2	2	15	- 1	< 10 : 1 > 10 : 1	$\pm (0,1 + (\text{ПД} - 1) \times 0,01)$ $\pm (0,1 + (\text{ПД} - 1) \times 0,02)$	$\pm 0,02 \times \text{ПД}$
5	5	25		< 10 : 1 > 10 : 1	$\pm (0,1 + (\text{ПД} - 1) \times 0,01)$ $\pm (0,1 + (\text{ПД} - 1) \times 0,02)$	$\pm 0,02 \times \text{ПД}$
10	10	35		< 10 : 1 > 10 : 1	$\pm (0,1 + (\text{ПД} - 1) \times 0,01)$ $\pm (0,1 + (\text{ПД} - 1) \times 0,02)$	$\pm 0,02 \times \text{ПД}$
20	20	45		< 10 : 1 > 10 : 1	$\pm (0,1 + (\text{ПД} - 1) \times 0,01)$ $\pm (0,1 + (\text{ПД} - 1) \times 0,02)$	$\pm 0,02 \times \text{ПД}$

1) Основная погрешность (нелинейность, гистерезис, воспроизводимость)

2) компенсированный диапазон температур < -20...80 °С (другие исполнения по запросу)

ЭЛЕКТРИЧЕСКИЕ ПАРАМЕТРЫ

Напряжение питания	Стандартное исполнение: 9...32 В постоянного тока	Ех исполнение 12...28 В постоянного тока
Потребляемый ток	макс. 21 мА	

ХАРАКТЕРИСТИКИ

Время отклика (10...90 %)	700 мс
Долговременная стабильность	120 мс
Сопrotивление нагрузки	$\leq \pm 0,1 \% \text{ ДИ} / \text{год}$
Погрешности	$R_{\text{max}} = [(U_{\text{в}} - U_{\text{в min}}) / 0,02] \text{ Ом}$
	Напряжение питания: 0,05 % ДИ / 10 В Сопrotивление нагрузки: 0,05 % ДИ / кОм

ДИАПАЗОН ИЗМЕРЕНИЯ ТЕМПЕРАТУРЫ

Измеряемая среда	-40...125 °С
Хранения	-40...105 °С (опционально -40...125 °С)
Окружающая среда	-40...105 °С (опционально -40...125 °С)
	Ех исполнение: в зоне 0 -20...60 °С при 0,8 бар до 1,1 бар в зоне 1: -20...70 °С

ТЕХНИЧЕСКИЕ ПАРАМЕТРЫ

DSK 701C

ЭЛЕКТРОБЕЗОПАСНОСТЬ

Защита от короткого замыкания	Постоянно
Защита от неправильного подключения	Постоянно
Соответствие нормам CE	Нет / необходимые меры для обеспечения соответствия должны быть приняты разработчиком датчика давления как законченного устройства
Опционально взрывозащита IBEхU 08 ATEX 1062 U	зона 0: II 1G Ex ia IIC T4 Максимальные безопасные значения электрических параметров: $U_i = 28$ В, $I_i = 93$ мА, $P_i = 660$ мВт

ЭЛЕКТРИЧЕСКОЕ ПРИСОЕДИНЕНИЕ / СТЕПЕНЬ ЗАЩИТЫ

Стандартно	Провода в силиконовой изоляции 0,12 мм ² , длина 100 мм (степень защиты IP 00)
------------	---

ИСПОЛНЕНИЕ

Стандартно	с фильтром из PTFE
Опционально	с воздушной трубкой

КОНСТРУКЦИОННЫЕ МАТЕРИАЛЫ

Диафрагма	Стандартно: Керамика Al ₂ O ₃ 96% Опционально: Керамика Al ₂ O ₃ 99,9 % (для P = 0,16 / 0,4 / 1 бар, другое по запросу)
Воздушная трубка (опционально)	Латунь
Прокладка	PBT
Тороидальное уплотнительное кольцо (опционально)	FKM (температурный диапазон -25...125 °C) EPDM (температурный диапазон -40...125 °C) FFKM (температурный диапазон -20...125 °C)

ПРОЧЕЕ

Масса	около 25 г
Срок службы	> 100 x 10 ⁶ циклов

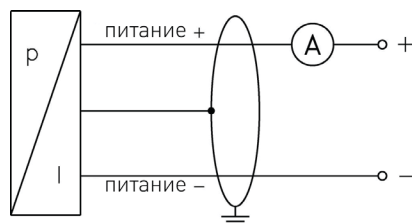
ПАРАМЕТРИРОВАНИЕ

Адаптер CIS 704 в комплекте с программным обеспечением P-Scale 704 P-Scale 704 (optional)	<ul style="list-style-type: none"> - Управляемый с помощью меню - Совместимость с Windows 95, 98, 2000, ME и XP - Калибровка с помощью образцового давления - Установка начальной и конечной точки диапазона давления, демпфирования, единицы измерения давления, подстройка нулевой точки.
--	---

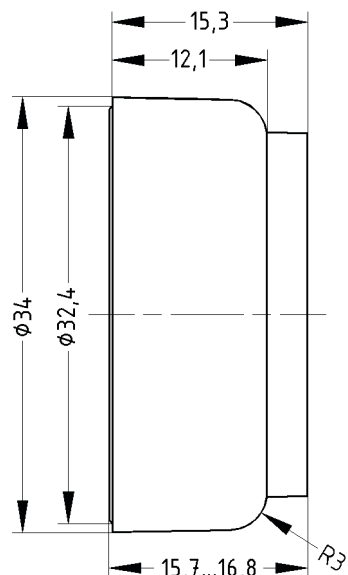
ПОДКЛЮЧЕНИЕ ВЫВОДОВ

Электрические разъёмы	Положительный провод питания U _{B+} : белый Отрицательный провод питания U _{B-} : коричневый
-----------------------	---

Схема подключения

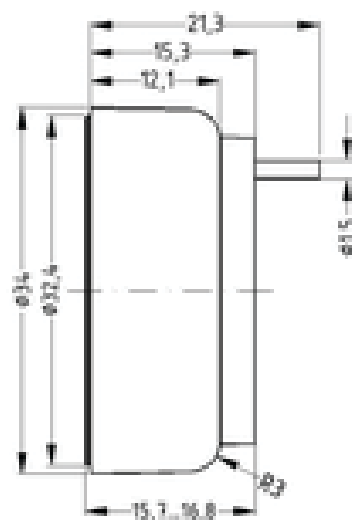


Исполнение с фильтром из PTFE



в зависимости от диапазона давления

Исполнение с воздушной трубкой



в зависимости от диапазона давления

ПОДБОР КОДА ДЛЯ DSK 701C

DSK 701C	XXX	XXXX	X	X	X	XXX	X	X	XX	XXX
СТАНДАРТНОЕ ИСПОЛНЕНИЕ										
Избыточное	065									
Абсолютное ¹⁾	066									
ДИАПАЗОН										
бар										
0,06		0600								
0,16 ²⁾		1600								
0,40 ²⁾		4000								
1 ²⁾		1001								
2		2001								
5		5001								
10		1002								
20		2002								
Другие по запросу ¹⁾		9999								
ВЫХОДНОЙ СИГНАЛ										
4 ... 20 мА/ 2-пров.			1							
Взрывобезопасное исполнение для зоны 0: 4 ... 20 мА/ 2-пров.			E							
Другой (указать при заказе)			9							
ОСНОВНАЯ ПОГРЕШНОСТЬ										
Стандартно ≤ 1 бар: 0,2 % / >1 бар: 0,1 %							B			
Другой (указать при заказе)							9			
РАБОЧИЕ ДИАПАЗОНЫ ТЕМПЕРАТУР										
Стандартно: Т хранения/окружающей среды -40...105 °С									T	
Т хранения/окружающей среды -40...125 °С									H	
Другой (указать при заказе)									9	
ЭЛЕКТРИЧЕСКОЕ ПРИСОЕДИНЕНИЕ										
Провода длиной 100 мм								011		
Другой (указать при заказе)								999		
МАТЕРИАЛ ДИАФРАГМЫ										
Керамика Al ₂ O ₃ 96 %									2	
Керамика Al ₂ O ₃ 99,9 % ²⁾									C	
Другой (указать при заказе)									3	
УПЛОТНЕНИЕ										
Без уплотнения									0	
FKM									1	
EPDM									3	
FFKM									7	
Другой (указать при заказе)									9	
ИСПОЛНЕНИЕ										
Стандартное, для абсолютного давления без дополнительных приспособлений										00
Стандартное, для избыточного давления с фильтром из PTFE										01
Дополнительно, для избыточного давления с воздушной трубкой										02
Другой (указать при заказе)										99
СПЕЦИАЛЬНОЕ ИСПОЛНЕНИЕ										
Стандартно										000
Другой (указать при заказе)										999

1) Абсолютное давление < 0,4 бар по запросу

2) Исполнение с мембраной Al₂O₃ 99,9 % возможно для номинальных диапазонов 0,16 бар, 0,4 бар и 1 бар (другие по запросу)